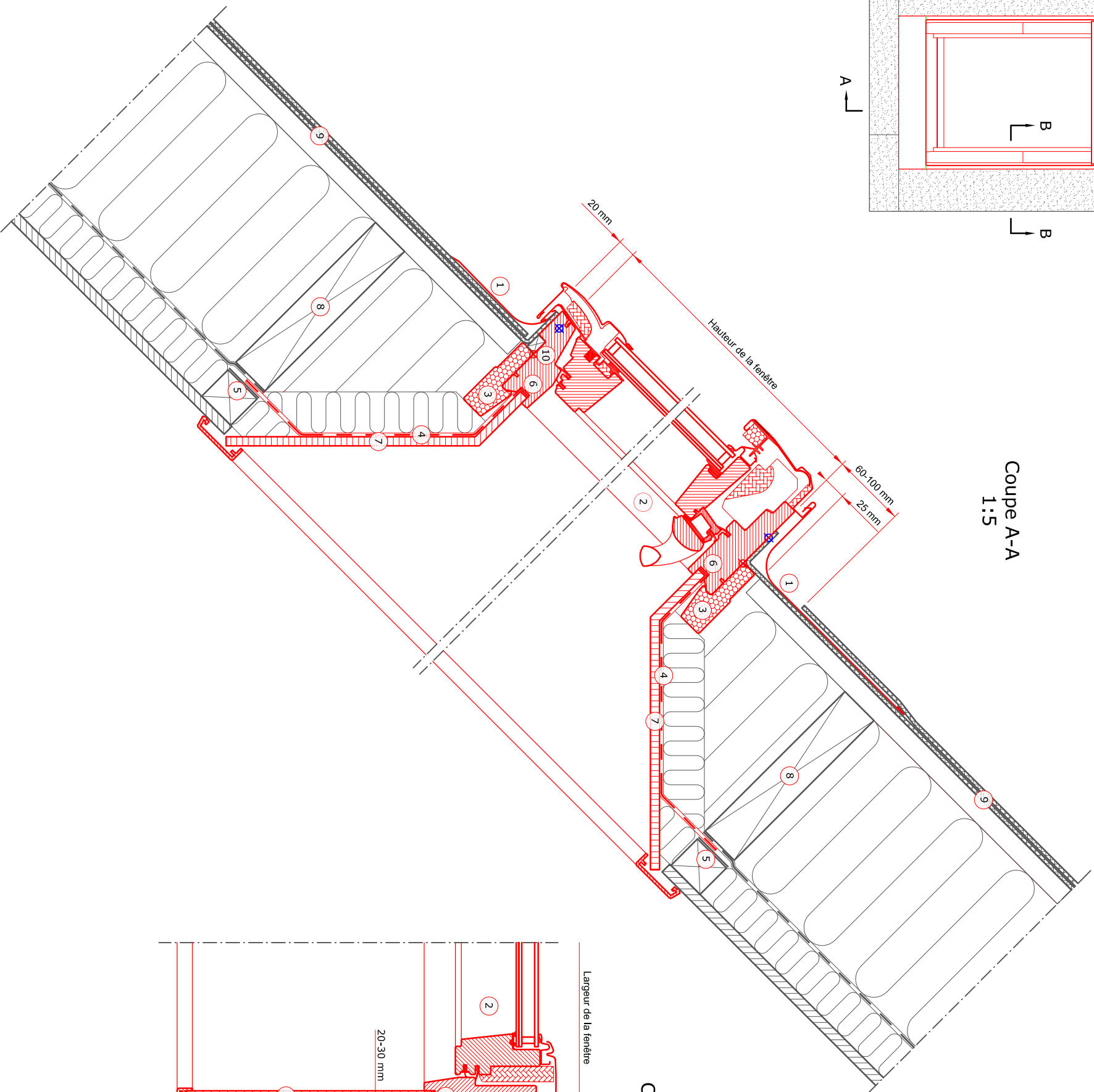
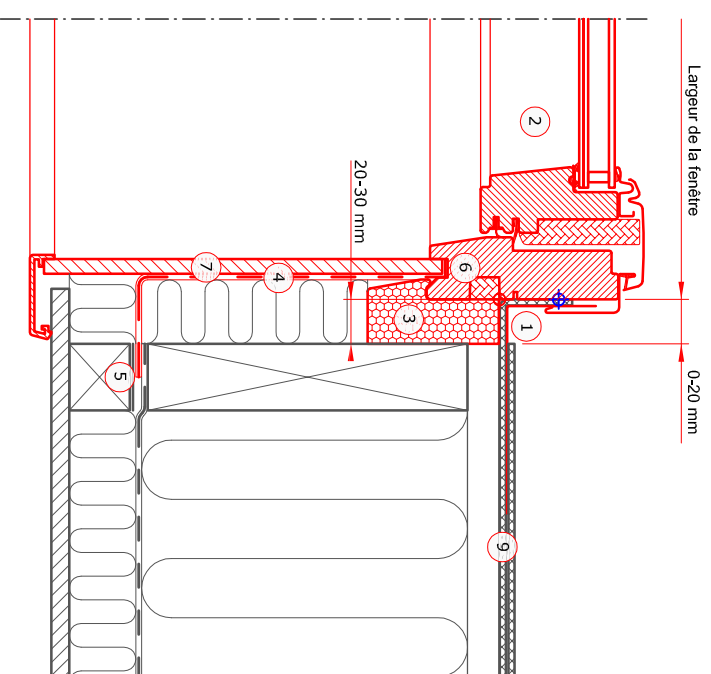


Coupe A-A
1:5



Coupe B-B
1:5



- 1 VELUX Raccord (EDL 15°-90°)
- 2 VELUX Fenêtre de toit (GGL 15°-90°)
- 3 VELUX Cadre isolant (BDX)
- 4 VELUX Col pare-vapeur (BBX)
- 5 VELUX Bande auto-collante (BBX)
- 6 Joint du BBX dans la rainure de la fenêtre de toit
- 7 VELUX Habillage (LS-)
- 8 Chevron d'appoint si nécessaire (Non VELUX)
- 9 Sous-toiture - Remontée latérale de 50mm sur le dormant (Non VELUX)
- 10 Laitex multiplex 11x18 mm (Non VELUX)

Couverture de la toiture
Membrane



Produits VELUX:

- GGL 15°-90°
- EDL 15°-90°
- BDX
- BBX
- LS-

Dimensions des fenêtres de toit VELUX:

Taille	Largeur (mm)	Size	Hauteur (mm)
BK--	472	-K02	778
CK--	550	-K04	978
FK--	660	-K06	1178
MK--	780	-K08	1398
PK--	942	-K10	1600
SK--	1140	-K12	1800
UK--	1340		

© VELUX GROUP VELUX, VELUX logo are registered trademarks



File name: DRAWING 01.13 EDL - FR

Drawing no.: 01.13 VB-0716 SCO: V-B

Create date:	Rev. date:	Format:	Scale:
26.11.2012	07.07.2016	A3	1:5

Note: When installing VELUX Roof Windows, flashings and installation products, the manufacturers' instructions and current building and fire regulations, where applicable, must be met.